

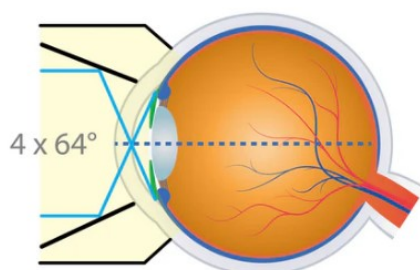
LENTE 4 SPECCHI VG4



4x64°
MIRROR
ANGLES

1.0x
IMAGE
MAG

1.0x
LASER
SPOT MAG



VOLK®

Lente Gonio a 4 specchi tipo Sussman, con rivestimento laser anti-riflesso e flangia in vetro. E' la lente diagnostica standard per la Gonioscopia statica e dinamica. In versione standard è fornita con anello grande (diametro 28.5mm), in alternativa con anello piccolo (diametro 25.5mm), o con manico a 2 posizioni (destra-sinistra, modello tipo Posner).

- Versione con flangia garantisce stabilità durante trabeculoplastica
- Versione senza flangia ideale per gonioscopia statica e dinamica
- Disponibile in varie versioni: **CON FLANGIA (cod.VG4); SENZA FLANGIA, ANELLO LARGO (28.5 mm) (cod.VG4LNF); SENZA FLANGIA, ANELLO PICCOLO (25.5 mm) (cod.VG4SNF); CON MANICO 2 POSIZIONI SENZA FLANGIA(cod.VG4HAN2) .**

SCHEDA TECNICA

CAMPO VISIVO: 4x64°

INGRANDIMENTO IMMAGINE: 1.0x

SPOT LASER:1.0x

DIAMETRO DI CONTATTO: 15mm (con flangia); 8.4mm (no flangia)