

LENTE VOLK HR DIRECT BI- CONCAVE

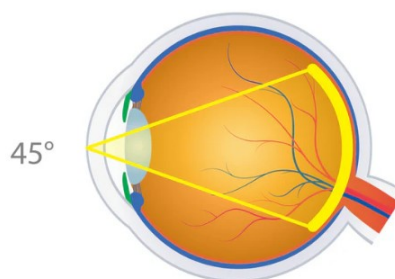


45° (Mid Field)
30° (AFX)

FIELD OF
VIEW

0.49x (Mid Field)
1.0x (AFX)

IMAGE
MAG



VOLK[®]

COD. VHRDBCACS

La lente HR Direct Bi-Concave è l'ideale per la chirurgia vitreoretinica ad immagine diretta con scambio fluido-aria ed è adatta per visualizzare il fondo attraverso anche cavità piene d'aria ,il design standard si adatta alla maggior parte degli anelli di sutura, autoclavabile.

- **CAMPO VISIVO:** 45° (fluido), 30° (AFX, scambio d'aria)
- **INGRANDIMENTO IMMAGINE:** 0.49x (fluido), 1.0x (AFX, scambio d'aria)
- **DIAMETRO DI CONTATTO:** 11.2mm
- **AUTOCLAVABILE**