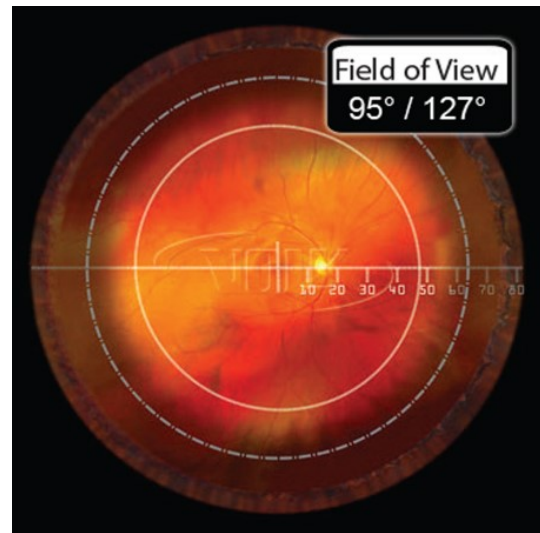
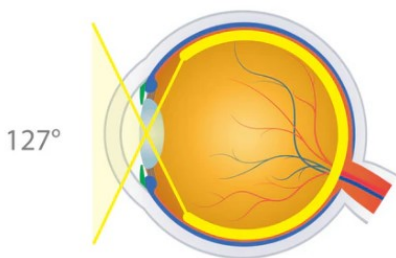


LENTE VOLK DYNAVIEV



95°/127°
FIELD OF
VIEW

0.39x
IMAGE
MAG



COD: VDVVIT

VOLK®

La lente DynaView è la soluzione ottimale per l'oftalmologia pediatrica ed esami e trattamenti di retinopatie premature. L'ampio campo visivo arriva sino all'ora serrata e il suo design ridotto di contatto rende gli esami pediatrici piu' confortevoli per il paziente.

- La superficie di contatto ridotta è ideale per esami pediatrici e trattamenti come distacco bilaterale retinico, emorragie del vitreo, ROP.
- Il design della lente permette esami fino all'ora serrata.

Scheda tecnica

CAMPO VISIVO: 95°/127°

INGRANDIMENTO IMMAGINE: 0.39x