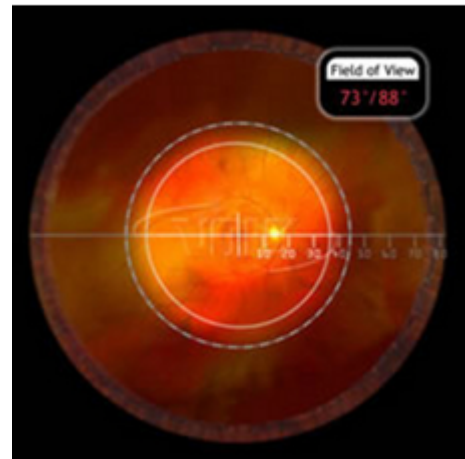
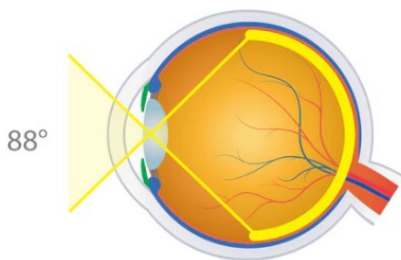


LENTE VOLK CENTRAL RETINA



73°/88°
FIELD OF
VIEW

0.71x
IMAGE
MAG



CND: Q020499

RDM: 100995

COD: VCRLVITACS

VOLK®

La lente Central retina dà una visione indiretta ad alto ingrandimento per diagnosi e trattamento della parte centrale della retina. E' una lente ad alta risoluzione. E' l'ideale per il peeling della membrana e per il lacrimaggio retinico. Versione autoclavabile, quindi sterilizzabile in autoclave. Disponibile in versione autostabilizzante con codice: **VCRLVITSSVACS**.

- Alta risoluzione, alto ingrandimento, fino alla zona equatoriale.
- Ideale per operazioni dettagliate della retina centrale come chirurgia submaculare, fori maculari, membrane diabetiche e membrane epiretinarie.

Scheda tecnica

CAMPO VISIVO: 73°/88°

INGRANDIMENTO IMMAGINE: 0.71X