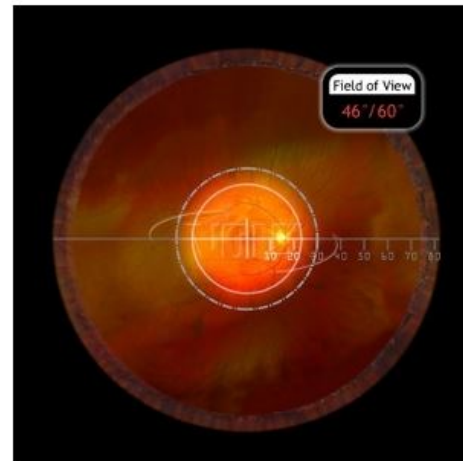


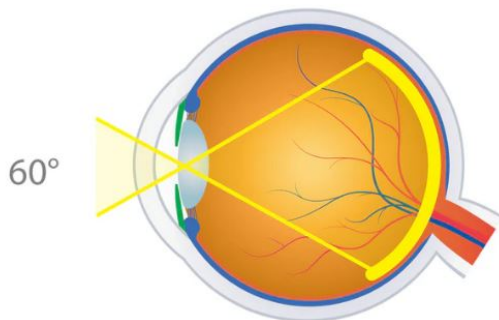
LENTE VOLK 20D ACS



46°/60°
FIELD OF VIEW

3.13x
IMAGE MAG

0.32x
LASER SPOT MAG



COD. V20LCACSPV

VOLK®

Versione autoclavabile della lente 20D, quindi sterilizzabile in autoclave. Lente per oftalmoscopia indiretta. E' una lente ideale per la diagnostica generale standard.

- L'ottica del vetro asferico doppio brevettato offre l'immagine ingrandita.
- L'alto ingrandimento offre una visione eccellente del Disco Ottico e della Macula.
- Perfettamente regolata per la curvatura di campo e le aberrazioni da astigmatismo

Scheda tecnica

CAMPO VISIVO: 46° / 60°

INGRANDIMENTO IMMAGINE: 3.13x

SPOT LASER: 0.32x

DISTANZA OPERATIVA: 50mm

DIAMETRO ANELLO: 55,4mm