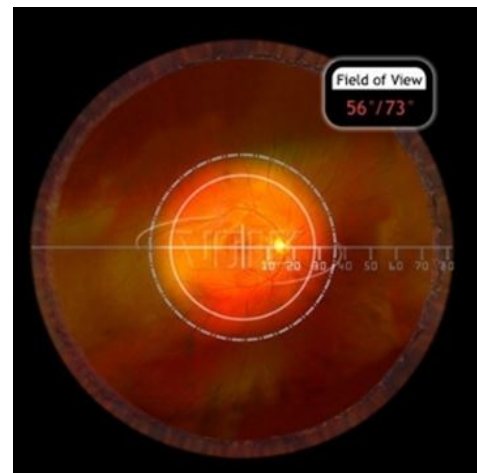
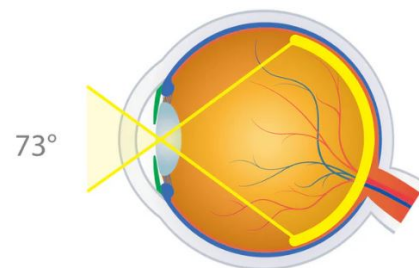


LENTE VOLK Pan Retinal 2.2

56°/73°
FIELD OF
VIEW

2.68x
IMAGE
MAG

0.37x
LASER
SPOT MAG



CND: Q0299

RDM: 102753

COD. VPRC

VOLK

Ideale per la regione periferica e meridiana della retina, ha un ambio visivo maggiore per una diagnosi generale piu' rapida. Con un'esame dinamico si può facilmente identificare laceramenti retinici periferici, emorragie, e altri difetti.

- L'ottica del vetro asferico doppio brevettato offre l'immagine ingrandita.
- Bilanciamento perfetto fra campo visivo ed ingrandimento per la diagnosi generale
- Possibilità di esaminare anche attraverso pupille strette
- Personalizzabile in differenti colori (nero,blu,oro,verde,porpora,rosso,argento) e con scritta sopra l'anello e custodia.

Scheda tecnica

CAMPO VISIVO: 56/73°

INGRANDIMENTO IMMAGINE: 2.68x

SPOT LASER: 0.37x

DISTANZA OPERATIVA: 40mm

RIVESTIMENTI: AR / DI