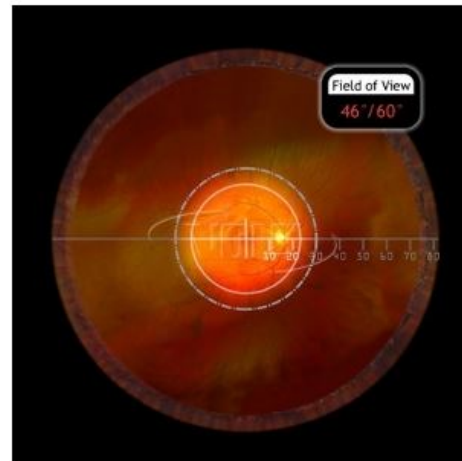


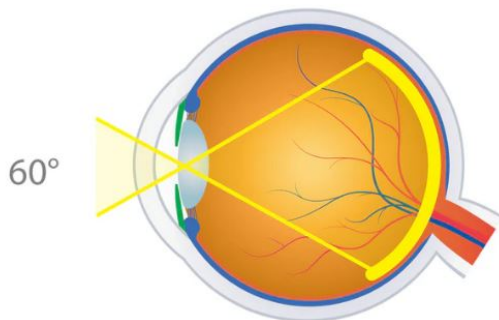
LENTE VOLK 20D



46°/60°
FIELD OF
VIEW

3.13x
IMAGE
MAG

0.32x
LASER
SPOT MAG



CND: Q0299

RDM: 101946

COD. V20LC

VOLK®

Lente per oftalmoscopia indiretta. E' una lente ideale per la diagnostica generale standard.

- L'ottica del vetro asferico doppio brevettato offre l'immagine ingrandita.
- L'alto ingrandimento offre una visione eccellente del Disco Ottico e della Macula.
- Perfettamente regolata per la curvatura di campo e le aberrazioni da astigmatismo
- Disponibile con montatura Blu, Verde, Viola, Rossa, Oro, Grigia. (Per ordinare questa opzione contattare i nostri uffici).

Scheda tecnica

CAMPO VISIVO: 46° / 60°

INGRANDIMENTO IMMAGINE: 3.13x

SPOT LASER: 0.32x

DISTANZA OPERATIVA: 50mm

RIVESTIMENTI: AR / DI