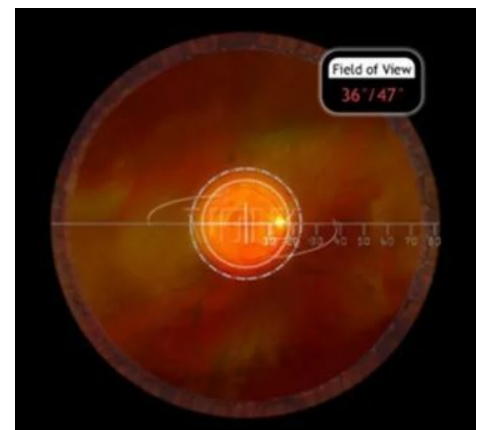
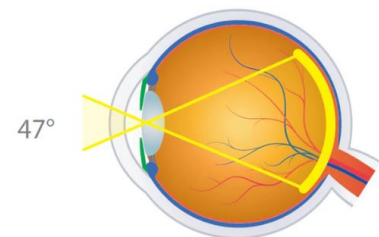


# LENTE VOLK 15D

**36°/47°**  
FIELD OF  
VIEW

**4.11x**  
IMAGE  
MAG

**0.24x**  
LASER  
SPOT MAG



**CND:** Q0299

**RDM:** 101946R

**COD.** V15LC

**VOLK**®

La combinazione di ingrandimento e campo visivo la rendono una scelta ideale per esami specifici come glaucoma e degenerazione maculare e grazie al suo design doppio asferico è perfetta per vedere chiaramente anche la periferia del campo visivo.

- L'ottica del vetro asferico doppio brevettato offre l'immagine ingrandita.
- L'alto ingrandimento facilita l'esame di macula e disco ottico
- Screening del glaucoma facilitato grazie a una visuale dettagliata del disco ottico.

#### **Scheda tecnica**

**CAMPO VISIVO:** 36/47°

**INGRANDIMENTO IMMAGINE:** 4.11x

**SPOT LASER:** 0.24x

**DISTANZA OPERATIVA:** 72mm

**RIVESTIMENTI:** AR / DI